

O Cukrach

Cukry to

Cukry to wypożyczalnia sprzętu fotograficznego i filmowego, a także dwa duże studia dostępne na sesje zdjęciowe, nagrania oraz eventy - studia **Sól i Mąka**



www.studiosol.com.pl
www.facebook.com/studiostudiosol



www.studiomaka.com.pl
www.facebook.com/studiostudiomaka

Jesteśmy w ciągłym ruchu, inwestujemy, rozwijamy się i stale dokładamy nowe kostki cukru. Odwiedzajcie nas, by się o tym przekonać.

Ekipa Cukrów

Wynajem Cukry

Nasze studia – Sól i Mąka

są otwarte na wszelkie mniej lub bardziej słodkie imprezy komercyjne i artystyczne. Oryginalne i nowoczesne wnętrza doskonale nadaje się zarówno na konferencje, warsztaty, spotkania biznesowe, jak i imprezy kulturalne.

Przyciągajmy firmy, dziennikarzy i artystów szukających nowych przestrzeni dla swoich działań.

Na życzenie klientów organizujemy catering, oświetlenie, nagłośnienie oraz obsługę fotograficzną i filmową.

Eventy zawsze wyceniamy indywidualnie.
Przykłady naszych działań znajdują się w Galerii.

Wynajem studia fotograficznego i filmowego

CUKRY

cennik 07.2019

Wynajmujemy nasze studia ekipom fotograficznym i filmowym. Realizujemy różnorodne zlecenia fotograficzne i zajmujemy się kompleksową produkcją sesji fotograficznych. Współpracujemy z ekipą profesjonalnych fotografów, stylistów, wizażystów, fryzjerów, scenografów, oświetlaczy i asystentów, których chętnie polecamy. Dla wygody gości udostępniamy w pełni wyposażone kuchnie, garderoby, łazienki, stanowiska charakteryzatorskie oraz przestrzeń wypoczynkową i parking. Pracujemy na najlepszym sprzęcie pozwalającym realizować nawet bardzo skomplikowane ujęcia.



Cennik w Studio Sól:

www.studiosol.com.pl , www.facebook.com/studiostudiosol

Sól filmowa (12h): 1700 zł

Sól eventowa: prosimy o kontakt

Sól fotograficzna:

gruboziarnista (10h) – 1400 zł

drobnoziarnista (do 5h) – 800 zł



Cennik w Studio Sól:

www.studiomaka.com.pl , www.facebook.com/studiostudiomaka

Mąka filmowa (12h): 2300 zł

Mąka eventowa: prosimy o kontakt

Mąka fotograficzna:

luksusowa (10h) - 1800 zł

tortowa (do 5h) - 1000 zł

A w tym:

- asystent
- wyposażona garderoba
- kuchnia
- świetna kawa
- coś słodkiego
- parking
- oświetlenie Profoto (w cenie 1 generator Profoto 2400Ws, 2 główki, modyfikatory)
- sprzęt studyjny
- dodatkowy sprzęt ze zniżką 30% z cennika w dziale Wynajem sprzętu foto i film

dotatkowa godzina powyżej 10h – 100 zł

opłata za metr zużytego tła - 50 zł

malowanie zabrudzonej cykloramy – 150 zł (Sól), 200 zł (Mąka)

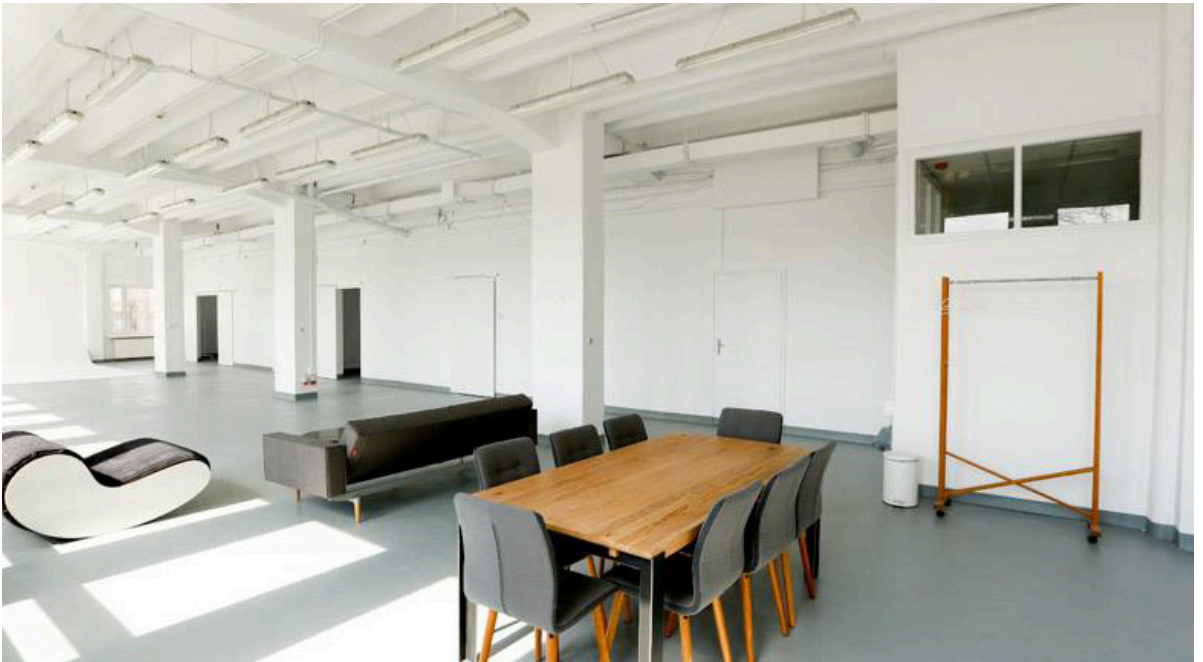
Odwołanie rezerwacji dzień przed sesją (24h)- płatne 50% ceny.

Odwołanie rezerwacji w dniu sesji - płatne 100% ceny.

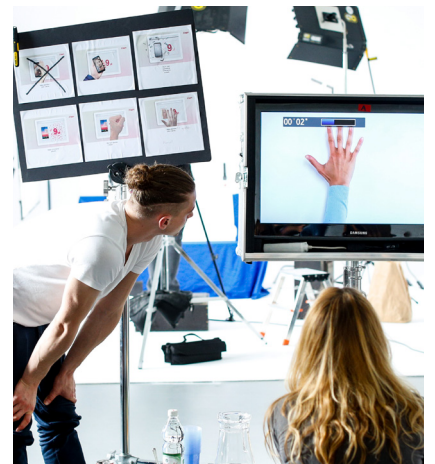
Podane ceny są cenami netto, wystawiamy faktury VAT (23%)

Słodki, słony i mączny catering wycenimy i zamówimy na Wasze projekty.

SOL



MAKA



Wypożyczalnia sprzętu fotograficznego i filmowego

Cukry to wypożyczalnia sprzętu fotograficznego i filmowego. Pracujemy zarówno przy dużych produkcjach jak i małych budżetach.

Proponujemy wynajem sprzętu tylko najlepszych marek: oświetlenie Profoto, Arri, Dedolight, Kino Flo, aparaty, kamery i osprzęt: Canon, Nikon, Hasselblad, Phase One, Blackmagic Design, Sony, Panasonic; Apple, Chrosziel, Go Pro, Manfrotto, Redrock, Rode, Sachtler, Secced, Sennheiser, TV Logic, Zeiss

[Cennik otwórz \(wersja online\)](#)
[Cennik pobierz \(wersja pdf\)](#)

Rezerwacje :

Krzysztof Kuczyk, 505-800-777, krzysztof@cukry.com.pl,
Piotrek, Alek, Tomek - 511-975-252, wypo@cukry.com.pl

Magazyn:

odbioru i zwroty, pomoc techniczna:
Piotrek, Alek, Tomek - 511-975-252, wypo@cukry.com.pl

ul. Kazimierzowska 22 (parter)

Warszawa Mokotów

Pracujemy 7 dni w tygodniu:
Poniedziałek - Niedziela – 8:00 – 21:00
Inne godziny – prosimy o telefon pod 505-800-777

Procedura wypożyczenia jest uproszczona, pracujemy 7 dni w tygodniu, a godziny odbioru i zwrotu sprzętu są elastyczne. Działamy globalnie. W przypadku większych zamówień i dłuższych wynajmów oferujemy korzystne zniżki. Studentom szkół fotograficznych i filmowych po okazaniu ważnej legitymacji udzielamy **25% rabatu** na niekomercyjne projekty.

Prosimy o mailowe lub telefoniczne rezerwowanie sprzętu, tylko w ten sposób możemy sprawdzić jego dostępność i umówić odbiór. Od nowych klientów, nie będących znajomymi królika, zastrzegamy możliwość pobrania kaucji w wysokości 1/3 wartości sprzętu lub wynajmu sprzętu z asystentem.

Podane ceny są cenami netto za jeden dzień zdjęciowy.
Płatność możliwa jest gotówką, kartą płatniczą lub przedpłatą na konto; a przy stałej współpracy także przelewem po wynajmie.

APARATY I KAMERY:

CUKRY

cennik 07.2019

Blackmagic Ursa Mini Pro 4.6K (body, viewfinder, rig, 3 bat., karty, czytnik, mocowania EF/PL)	350
Blackmagic Pocket Cinema Camera 6k EF (body, klatka, 3 bat, vlock, dysk, karty)	
Blackmagic Pocket Cinema Camera 4k (body, klatka, 3 bat, vlock, dysk, karty, metabones EF)	250
Sony FS7 II (body, 3 baterie, 2 karty 128 GB, czytnik, mocowania EF/PL/E)	400
Sony FS7 (body, 3 baterie, 2 karty 128 GB, czytnik, mocowania EF/PL/E)	350
Sony FS5 (body, 3 baterie, 2 karty 64 GB, czytnik, mocowania EF/PL/E)	250
Sony FS-700 (body, 4 baterie, 3 karty 32GB, czytnik, mocowania EF/PL/E)	200
Sony A7 III (body, 4baterie, 2 karty 64 GB, metabones EF, czytnik)	200
Sony A7s II (body, 4baterie, 2 karty 64 GB, metabones EF, czytnik, klatka)	200
Canon C300 EF (body, 3 baterie, 3 karty 32GB, czytnik, ładowarka)	250
Canon C100 EF DAF (body, 3 baterie, 3 karty 32GB, czytnik, ładowarka)	200
Canon 5ds – 50MP (body, 2 baterie, 2 karty 32 GB, czytnik, ładowarka)	300
Canon 5ds R – 50MP (body, 2 baterie, 2 karty 32 GB, czytnik, ładowarka)	300
Canon 5d mark IV – 30 MP (body, 2 baterie, 2 karty 32 GB, czytnik, ładowarka)	200
Canon 5d mark III – 22 MP (body, 2 baterie, 2 karty 32 GB, czytnik, ładowarka)	150
Nikon D850 – 45 MP (body, 3 baterie, 2 karty 32 GB, czytnik, ładowarka)	250
Panasonic Lumix GH-5S (body, 3 baterie, 2 karty 64 GB, czytnik, ładowarka)	250
Panasonic Lumix GH-4 (body, 3 baterie, 3 karty 32 GB, czytnik, ładowarka)	150
DJI Osmo Action Camera	100
GoPro Hero7 Black /Hero5, 4 (mocowania, 2 baterie, LCD, 2 karty 32 GB, pilot wifi)	100

Optyka filmowa:

1szt. Zeiss CP2 Super Speed (EF) dostępne:	150
15mm T/2.9, 21mm T/2.9, 28mm T/2.1, 35mm T/1.5, 50mm T/1.5, 85mm T/1.5, 135mm T/2.1	
Set 5szt. Zeiss CP2 EF – 21-28-35-50-85mm	500
Set 7szt. Zeiss CP2 EF – 15-21-28-35-50-85-135mm	750
Fujinon MK 18-55 mm T2.9 (mocowanie E)	200
Fujinon MK 50-135 mm T2.9 (mocowanie E)	200
Meike 16 mm T2.2 Cine (mocowanie E)	100
Meike 25 mm T2.2 Cine (mocowanie E)	100

Optyka fotograficzna:

Canon

Set 3 sztuki Canon EF	300
Canon EF 15 f/2.8 Fisheye – rybie oko	100
Canon EF 24 f/1.4 L II USM	150
Canon EF 50 f/1.2 L USM	125
Canon EF 50 f/1.2 L USM	150
Canon EF 50 f/1.4 USM	100
Canon EF 85 f/1.2 L II USM	150
Canon EF 100 f/2.8 L IS USM Macro	125
Canon EF 135 f/2 L USM	125
Canon EF 200 f/2.8 L II USM	125
Canon EF 8-15 f/4.0 L USM - rybie oko	125
Canon EF-S 10-22 mm f/3.5-4.5 USM	100
Canon EF 16-35 f/2.8 L II USM	125
Canon EF 24-70 f/2.8 L USM	100

Canon EF 24-70 f/2.8 L II USM	150
Canon EF 24-105 f/4 L IS USM	100
Canon EF 70-200 f/2.8 L IS II USM	150
Canon EF 80-200 f/2.8 L	125
Canon EF 100-400 f/4.5-5.6 L IS USM	150
Canon EF 2x II Extender	50
Canon EF 1.4x III Extender	50
Canon extension tube 12 II / 25 II	30

Canon EF Tilt Shift TS-E 24 f/3.5 L	125
Canon EF Tilt Shift TS-E 45 f/2.8	125
Canon EF Tilt Shift TS-E 90 f/2.8	125
Arsat Tilt Shift 35 f/2.8 do Canon EF	100

Set 3 sztuki Sigma Art – Canon EF	250
Sigma 35 f/1.4 DG HSM ART	100
Sigma 50 f/1.4 DG HSM ART	100
Sigma 85 f/1.4 DG HSM ART	150

Nikon

Nikon - Nikkor 24-70 f/2.8 AF-S ED VR	150
Set 3 sztuki Sigma Art – Nikon	250
Sigma 24 f/1.4 DG HSM ART	100
Sigma 35 f/1.4 DG HSM ART	100
Sigma 50 f/1.4 DG HSM ART	100
Sigma 85 f/1.4 DG HSM ART	150

Sony

Sony FE 24-70 f/2.8 GM	150
Sony FE 70-200 f/2.8 GM OSS	150
Sony 18–200 mm F3.5–6.3 OSS	75
Meike 16 mm T2.2 Cine (E)	100
Meike 25 mm T2.2 Cine (E)	100

Mikro 4/3

Olympus 7-14 mm f/2.8 PRO	125
Panasonic 12-35 mm f/2.8 II POWER O.I.S.	100
Panasonic 35-100 mm f/2.8 II POWER O.I.S.	100

Osprzęt fotograficzny:

Metabones Canon EF do Sony E lub 4/3 Speed Booster	75
Commlite konwerter - adapter bez soczewki na Canon EF do Sony E	50
Lampa błyskowa Nikon SB-5000	75
Lampa błyskowa Canon Speedlite 600 EX-RT	75
Zasilanie do flesza na dodatkowe 8 baterii - CP-E4	25
Zasilacz sieciowy ACK-E6 do 5d II, III, IV, 5ds, 5ds R	25
Radio wyzwalacz Profoto Air Remote TTL	75
Radio wyzwalacz PocketWizard 2 szt	70
Światłomierz Polaris AS9500	50
Wężyk spustowy RS-80N3	15
Wężyk spustowy z opcjami interwałów do timelapse'ów	30
Selfie-stick kijek 85cm + pilot bluetooth	10

Komputery i monitory:

Monitor wideo 17" Tv Logic 173W (hd-sdi, hdmi), zasilanie bateryjne vlock - +50zł	150
Monitor wideo 23" Tv Logic 232W (hd-sdi, hdmi), zasilanie bateryjne vlock - +50zł	180
Monitor foto 24" Eizo CG2420 (hdmi, dvi)	150
Laptop MacBook Pro 15" z Photoshop, Lightroom, Capture One	200
Laptop MacBook Pro 15" + iWorkCase - skrzynka + bateria na 8h	300
iWorkCase - iWorkCase - skrzynka + bateria HyperJuice 1.5 222 bateria na 8h	200
Komputer iMac 21" z Photoshop, Lightroom, Capture One	200
Tablet Apple iPad Pro 12,9" 256GB, Wi-Fi	100
Dysk przenośny Samsung Portable SSD 1TB T5 USB	50
Projektor – rzutnik Acer H6517BD	100
Flipczart – dwustronny, na kółkach, przybory	40

Osprzęt filmowy

Rigi, kompendium, follow focus

Prompter Datavideo TP-650 + iPad Pro 12,9", pilot (asystent + 500 pln)	200
Follow Focus Chrosziel 204-01	100
Follow Focus Redrock Micro Blue	75
Bezprzewodowy Follow Focus Tilta Nucleus M wireless	200
Bezprzewodowy FF Tilta Nucleus-Nano wireless	100
Kompendium Chrosziel 805-02	100
Kompendium Chrosziel 450 lub Redrock	75
ShoulderMount Deluxe Bundle Redrock – grip na ramię	100
Redrock Nano Stealth V – lekki grip na klatkę piersiową	100
Pełny grip na ramię i statyw, kompendium, follow focu	250

Monitory i rekordery:

Monitor 5,6" Tv Logic 056WP (hd-sdi, hdmi ; 4 baterie, magic arm)	150
Monitor 17" Tv Logic 173W (hd-sdi, hdmi), zasilanie bateryjne vlock - +50zł	150
Monitor 23" Tv Logic 232W (hd-sdi, hdmi), zasilanie bateryjne vlock - +50zł	180
Monitor 24" Eizo CG2420 (hdmi, dvi)	150
Rekorder Odyssey 7Q+(2x SSD 256, 512 GB, klatka Wooden Camera, baterie)	200
Sony XDCA-FS7 – tylko do FS-7	100
Lupa cyfrowa Tv Logic Alphatron EVF (hd-sdi, hdmi)	100

Łączność

Krótkofalówki Motorola DP 1400 – 6x radio I ładowarka	100
Łączność bezprzewodowa Teradek Bolt 300 3G-SDI/HDMI	2 00

Dźwięk:

Rejestrator cyfrowy Zoom H6	60
Mikrofon kierunkowy na lustrzanke Rode Videomic Pro	40
Mikrofon kierunkowy Rode NTG-2 (tyczka + 25 zł)	50
Mikrofon kierunkowy Rode NTG-4 lub NTG-3 (tyczka + 25 zł)	75
Mikrofon dynamiczny Audio-Technica BP4001	50
Mikroporty Sennheiser EW 112 P G3	50
RODELink Newsshooter Kitt	50

Filtry:

Filtry 4x4 / 4x5.65 Tiffen – ND: 0,3; 0,6; 0,9; 1,2 ; ND połówkowe 0,3 ; 0,6 i 0,9, Black Pro Mist ¼; 2, Soft, Fog 3	30
Filtry Formatt 4x4 – ND 0,3, 0,6 i 0,9, ND połówkowy 0,6, polaryzacyjny	20
Filtr Tiffen kołowy zmienny ND 82-77-72-67-52mm	50

Statywy:

Statyw wideo Manfrotto: głowice 502/503/504, spinacz dolny	80
Statyw wideo niski Manfrotto 529B Hi-Hat, głowica	80
Statyw wideo Sachtler Ace M, spinacz dolny lub środkowy	80
Statyw wideo Secced Reach z głowicą olejową 100mm Plus 3, spinacz dolny	120
Statyw wideo Sachtler 18p z głowicą olejową 100mm, spinacz dolny	150
Monopod wideo MVMXPROA4 z głowicą	50
Kółka do statywów Video Heavy Dolly 114	30

Stabilizacja:

Stabilizator kamery DJI Ronin-SC Pro Combo, udźwig 2 kg	150
Stabilizator kamery DJI Ronin-S, udźwig 3,6 kg	200
Stabilizator kamery DJI Ronin + przedłużka i dodatkowe baterie	250
Kran Slidekamera Road Jib : długość ramienia 1m-1,5m, udźwig 3,5kg	150
Easy Rig Vario 5 – wersja pod kamery i gimbałe	250
Stabilizator kamery DJI Ronin + przedłużka i dodatkowe baterie	250
Zestaw Easy Rig + DJI Ronin	400
Stabilizator kamery Glidecam 2000 Pro	100
Steadicam Tiffen Smoothee – do Go Pro	50
Slider Tango Roller 1m - 2,2m z głowicą 100mm i statywami	300
Slider 1 metr - Slide kamera HSK-5 z głowicą 503 i statywem	150
Slider 2 metry – Slidekamera HSK-5 z głowicą 503 i statywami	200
Napęd krokowy HKN-2 do sliderów 1m i 2mt	50

OŚWIETLENIE

Zestawy oświetleniowe Profoto – światło fotograficzne:

2 Generatory Pro-8a 2400 W, 4 główki, softboksy, garnki, statywy, Air Remote	1000
Generator D4 2400 W, 2 główki, 2 softboksy, 2 statywy, 2xPocket Wizard	500
Kompakty 500 W – dwie lampy D1, 2 softboksy, 2 statywy, kabel synchro	350
Generator mobilny Pro-B4 1000 W, 2 baterie, 2 główki, 2 softboksy, statywy, torba	600
Generator mobilny AcuteB2 AirS Li 600 W, 2 baterie, główka, softboks, statyw	350

CUKRY

cennik 07.2019

Oświetlenie fotograficzne, błyskowe - Profoto:

Pro-8a 2400 W Generator	300
D4 2400 W Generator	250
Acute2 2400 W Generator	200
Pro-B4 1000 W generator mobilny + bateria	400
AcuteB2 AirS Li 600 W generator mobilny + 2 bat.	250
ProHead główka	125
Acute/D4 główka	100
B1X 500 W Air TTL – lampa mobilna + bateria	200
D1 500 W kompakt	150
Ringflash 2400 W (wymaga generatora)	100
Giant Reflector 240cm (8')	300
Giant Silver 210 cm (7')	200
Para / softboks okta 120 cm (4') Fomei Click Box Zoom	100
Fresnel small 150 mm	75
Hardbox	50
Wrota – Barn-door 4-sided	25
Plastry miodu set: 5, 10 & 20	25
Garnki standardowe: Zoom, Strumiennica, Magnum, Widezoom	35
Beauty Dish - srebrny lub biały	75
Softlight Reflector – grid do Beauty Dish	50
Softboksy Profoto i Chimera, dostępne rozmiary: 30x40 cm, 60x60 cm, 30x120 cm, 30x180cm, 90x120 cm, 120x180 cm, Okta 90cm, Okta 60 cm	50
Softboks Octaplus 57 Chimera (150-210cm)	100
Softboks okta 120 cm Fomei Click Box Zoom	100
Plastry miodu (grid) do softboksów	30
Parasolki białe / srebrne / „all in one” 100cm	30
Parasolki białe / srebrne Profoto Umbrella Deep 130 cm	50
Przedłużka kabla do główki Profoto Acute 5m / Pro 10m	25

Światło ciągłe - filmowe:

Arri T1 1000W Fresnel żarowa – lampa, statyw, wrota	60
Arri T2 2000W Fresnel żarowa – lampa, statyw, wrota	100
Arri T5 5000W Fresnel żarowa – lampa, statyw, wrota (gniazdka siłowe)	120
Freesun 575W hmi – lampa, balast, statyw, wrota	150
Freesun 1200W hmi – lampa, balast, statyw, wrota	200
Freesun 2500W hmi – lampa, balast, statyw, wrota	250

Dedolight PanAura Octodome (5') – hmi 400W / żarowa 1000W	250
Dedolight 150 W – 3 lampy, statywy, wrota, folie CTB	120
Arri Junior 300W - 4 lampy, statywy, wrota, folie CTB	150
Arrilite 750 W Plus – 3 lampy open face, statywy, wrota, folie CTB	150
Arrilite 2000W – 2 lampy open face Jambo, statywy, wrota, folie CTB	150
Kino Flo 4bank 60 cm – lampa, statyw, świetlówki zimne lub ciepłe	100
Kino Flo 4bank 120 cm – lampa, statyw, świetlówki zimne lub ciepłe	100
LED fresnel Practilite 604 DMX - lampa, statyw, wrota, regulacja mocy i temp. barwowej. (softboksy/garnki Profoto +50-100 pln)	150
LED RGBW 30x60cm Rayzr – lampa, statyw, wrota, torba, regulacja mocy i temp. barwowej RGB	200
LED 30x60cm – lampa, statyw, torba, regulacja mocy i temp.	100
LED 30x30cm Akurat – lampa, wrota, statyw, torba, regulacja mocy i temp. barwowej;	100
LED okrągły 50cm – lampa, statyw, torba, regulacja mocy i temp. barwowej	100
LED okrągły 80cm – lampa, statyw, torba, regulacja mocy i temp. barwowej	150
LED mata elastyczna 40x60 cm– lampa, softboks, raster, statyw, reg. mocy i temp. barwowej	100
LED RGB 25x 33 cm – lampa, statyw, torba, regulacja mocy i temp. barwowej RGB	75
Baterie do lamp LED – 2x Vlock 230Wh / T	50
Miecz ledowy (regulowana temperatura barwowa RGB, baterie)	30
LED lamp Yongnuo LED YN-600 RGB	75
Lampa kamerowa Lishuai BiColor	50
Lampa beauty ring Led do make-up, pilot, statyw	75
Lampa kamerowa Litepanels MicroPro + filtry	50
Lampa kamerowa Led Ring - F&V HDR-300 Ringlite + filtry	75
Dimmer	25
Reflektor LED Par RGB	30
Listwa LED Bar RGB – 1m	30
Konsola DMX	30

Grip:

Statyw Avenger A4050CS z boomem	50
Super Boom 025BSL	50
Statyw Avenger B200 z windą	50
Statyw Avenger BABY 45	50
Statyw standardowy - Master Stand 1004	15
Statwy ciężkie - 126 BSU, 007 BSU, 111 BSU	25
Statywy C-Stand: 30"/ 40" oraz niskie 20"	15
Mały statyw Backlite Stand 012	15
Autopole	200
Statyw foto 190 Pro B z głowicą #222	70
Statyw foto 475B z głowicą 498RC2	70
Statyw duży foto 161 mkll z głowicą #229	90
Monopod foto 681B z głowicą 484RC2	30
Głowica panoramiczna 303SPH (bez statywu)	75
Tło kartonowe – szer. 2,75m, statywy, haki (+50 zł/metr odciętego tła)	100
Tła materiałowe - gnieciuchy– 3x3,5m , 3x7m, statywy, haki	100
Green box materiał – 3x7m (grip +50 zł)	200
Stół bezcieniowy do szybkiego montażu 60x100 cm	40

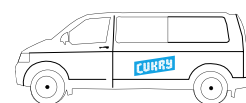
Green box materiał – 8x5m + podłoga 8x6m (grip + 150 zł)	350
Horyzont czarny / blue box 3,5 x 12m (grip + 150 zł)	350
Rama nieskładana 120x120cm (4x4') lub 100x100cm (3x3') z folią dyfuzyjną: full, ½ lub ¼	30
Butterfly 2x2m (8x8') rama z dyfuzją, statywy, worki	150
Butterfly 4x4m (12x12')- rama z dyfuzją, statywy, worki	250
Rama składana California Sun-bouncer pro - zebra/biał	120
Ramy składane Skylite, Fomei, dostępne: 1x1m, 1x2m, 1,5x2m, 2x2 m + statywy	80
Skylite, Fomei materiały do ram: - dyfuzor (1,25), czarny/biały, srebrny/złoty	20
Flaga / murzyn - dostępne rozmiary: 45x60, 60x75, 46x120cm, 102x102cm	20
Blenda 5w1 - czarna/biała/srebrna/złota/dyfuzja	10
Folia CTO, CTB, ND, dyfuzja oraz inne kolory – cena za mb z rolki	60
Grip: Magic Arm / Superclamp / Flexible Arm / Grip Head / Extension Arm itp.	15
Przyssawka ML241	15
Uchwyt montażowy do kamery, 3 przyssawki CG3 BIG	40
Panel okienny Chimera + żaluzje pionowe i poziome	75
Agregat prądotwórczy Honda Eu-20i 2kW	100
Powerbank Brick XTORM AL480 21000 mAh	100
Baterie V-lock – 4szt.	100
Przedłużacz 25m / 40m	10
Wiatrak średni 180 W	30
Wiatrak mocny cyrkulator 465 W	75
Nagrzewnica elektryczna 15 kW (32A)	100
Dymiarka - wytwornica dymu Antari X 515 + 1 litr płynu	75
Worek z piaskiem 6 kg / 10 kg / 13 kg	10
Apple box zestaw 3 sz	30
Drabiny: 0,5m, 1,7m, 2-4m	20
Sztender z 30 wieszakami na kółkach	40
Steamer parowy do ubrań	40
Krzesła składane czarne dwunastopak	50
Krzesła eventowe – nowoczesne, czarne - dwunastopak (max 70 szt)	100
Mobilne stanowisko do charakteryzacji – 3 lustra, 5 świetlówek (skrzynka na kółkach)	100

Przystawki cyfrowe, średni format:

Hasselblad H4x body, 2 obiektywy, przystawka IQ250, komputer, asystent	1900
Phase One XF body, 2 obiektywy, przystawka IQ180, komputer, asystent	2200
PhaseOne XF body, 2 obiektywy, przystawka IQ3 100, komputer, asystent	3000
Obiektywy Hasselblad , Schneider Kreuznach	200

Transport:

Cukrobus - Volkswagen Transporter T5 Long (6 osób, duża paka, klima)	350
Transport - dowóz sprzętu w Warszawie	100 - 200
(transport poza Warszawą płatny dodatkowo 0,83 zł/km)	



Ekipa:

Asystent	300
Asystent kamery	400
Gaffer (stawka w zależności od projektu)	600-900
Fotograf, operator, stylistka, wizażystka, fryzjer, scenograf	Tel.

Fotograf, operator, stylistka,
wizażystka, fryzjer, stylistka
żywności, scenograf - Tel.

KONTAKT

Odpowiemy na każde pytanie:
e-mail: napisz@cukry.com.pl

Wypożyczalnia sprzętu - (+48) 505-800-777, (+48) 511-975-252
krzysztof@cukry.com.pl , wypo@cukry.com.pl

Krzysztof Kuczyk (+48) 505-800-777
wynajem studio Sól i studio Mąka, wypożyczalnia sprzętu fotograficznego i filmowego

Nasz adres:
ul. Kazimierzowska 22, parter
02-572 Warszawa

